

พ.ร.บ.วินัยการเงินและการคลังของรัฐ พ.ศ. 2561

มาตรา 79

มาตรฐานและหลักเกณฑ์ปฏิบัติการควบคุมภายใน
สำหรับหน่วยงานของรัฐ พ.ศ.2561
(ประกาศ 3 ต.ค. 2561)

มาตรฐานและหลักเกณฑ์ปฏิบัติ
การบริหารจัดการความเสี่ยง
สำหรับหน่วยงานของรัฐ พ.ศ.2562
(ประกาศ 18 มี.ค. 2562)

สพฐ. กำหนดให้สำนักงานเขตพื้นที่การศึกษา
จัดทำรายงานการประเมินผลการควบคุมภายใน
แล้วจัดส่งให้ สพฐ. ภายในวันที่ **30 ธันวาคม 2566**
ทางเว็บไซต์ [genobec.blogspot.com/p/blog-
page_30.html](http://genobec.blogspot.com/p/blog-page_30.html)

สพฐ. กำหนดให้สำนักงานเขตพื้นที่การศึกษาจัดทำแผน
การบริหารจัดการความเสี่ยงเสนอให้ผู้อำนวยการ
สำนักงานเขตพื้นที่การศึกษาเห็นชอบ



ผลการประกวดคลิปวิดีโอประชาสัมพันธ์ สำนักงานคณะกรรมการการศึกษาขั้นพื้นฐาน ประจำปีงบประมาณ พ.ศ. 2566



"สพฐ. วิดีโอนาคต วิดีคุณภาพ"

แสดงถึงภาพลักษณ์ทันสมัย คู่คุณภาพ

สพท. ส่งคลิปวิดีโอร่วมประกวด
รวมจำนวนทั้งสิ้น

42 เขต



ผลการประกวดคลิปวิดีโอประชาชนสัมพันธ์



รางวัลชนะเลิศ

มอบโอกาส สร้างความปลอดภัย
ให้ดอกไม้ชายขอบใต้แบ่งบาน
สพป. กาญจนบุรี เขต 3



รางวัลรองชนะเลิศ อันดับ 1

"รักถิ่นฐาน ผูกพันบ้านเกิด"
สพป. เชียงใหม่ เขต 3



รางวัลชมเชย

"หัตถกรรมชุมชน สร้างอาชีพ"
สพม. สุโขทัย



รางวัลรองชนะเลิศ อันดับ 2

HOPE (ความหวัง)
สพม. เลยหนองบัวลำภู



รางวัลชมเชย

"พาน้องกลับมาเรียน"
สพม. มหาสารคาม

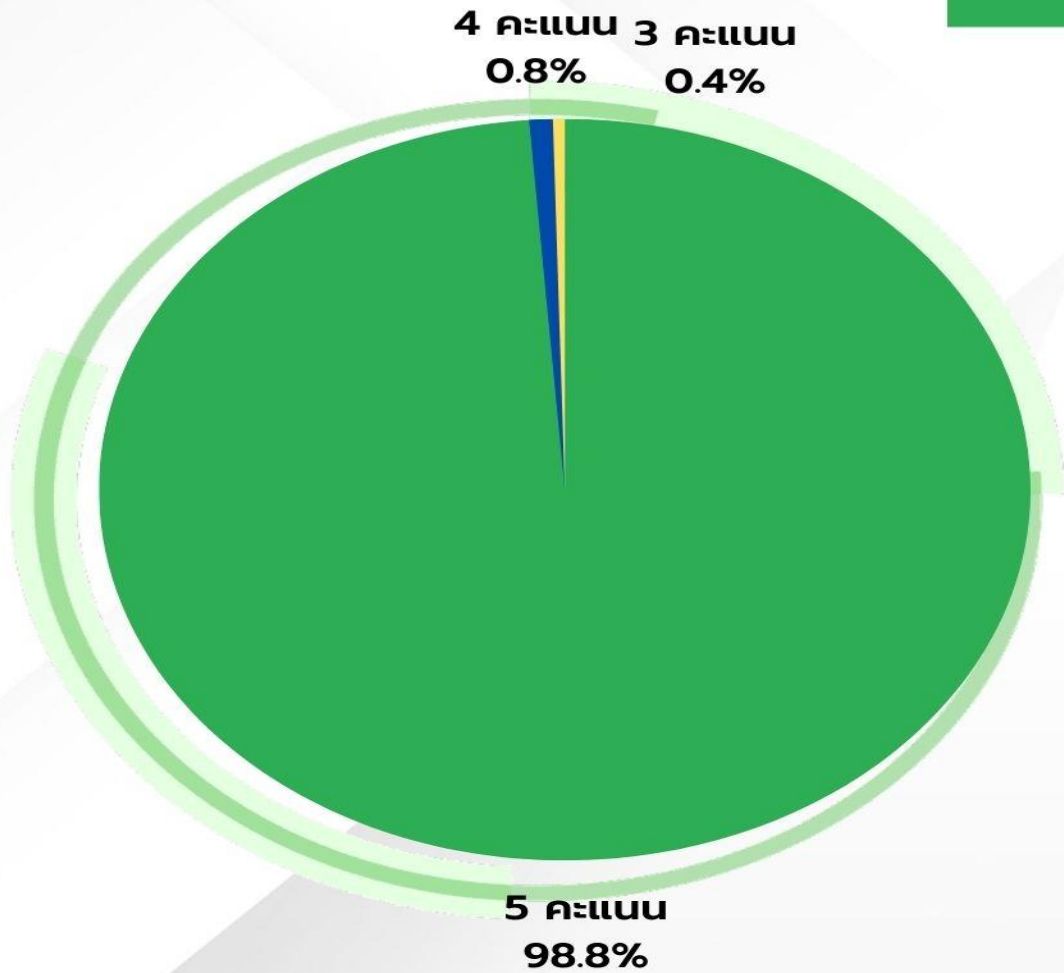


ผลคะแนนตัวชี้วัด

ผลลัพธ์ที่ 7.1 ตัวชี้วัดตามพันธกิจ

ตัวชี้วัดย่อย 7.1A (1) ระดับความสำเร็จของการประชาสัมพันธ์แพลตฟอร์มไทยมีงานทำ

ข้อมูล ระหว่าง เดือน มีนาคม - กรกฎาคม 2566



ผ่าน

3 คะแนน	จำนวน	1	เขต
4 คะแนน	จำนวน	2	เขต
5 คะแนน	จำนวน	242	เขต

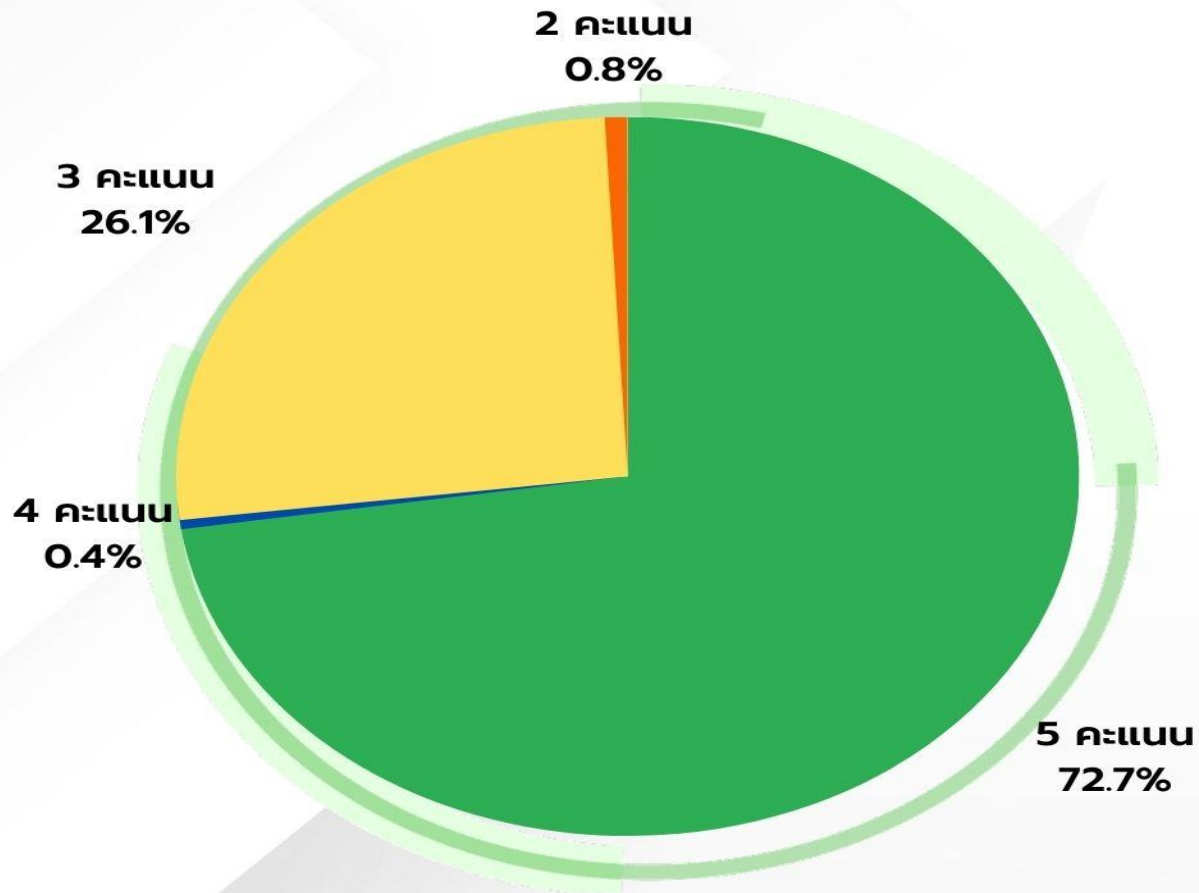


ผลคะแนนตัวชี้วัด

ผลลัพธ์ที่ 7.1 ตัวชี้วัดตามพันธกิจ

ตัวชี้วัดย่อย 7.1A (2) ระดับความสำเร็จของการประชาสัมพันธ์นโยบาย สพฐ.

ข้อมูล ระหว่าง เดือน มีนาคม - กรกฎาคม 2566



ไม่ผ่าน

1 คะแนน	จำนวน	0	เขต
2 คะแนน	จำนวน	2	เขต

ผ่าน

3 คะแนน	จำนวน	64	เขต
4 คะแนน	จำนวน	1	เขต
5 คะแนน	จำนวน	178	เขต

โครงการสำรวจออกแบบ ปรับปรุงบ้านพักครูและบุคลากรทางการศึกษา



บ้านพักครูแบบพิเศษ สพป.อุดรธานี เขต 2



บ้านพักครูแบบพิเศษ สพป.เชียงใหม่ เขต 4



บ้านพักครูแบบพิเศษ สพป.สุราษฎร์ธานี เขต 2

กลุ่มเป้าหมาย คัดเลือกอาคารเรียนในโรงเรียน
ที่มีการยุบเลิกสถานศึกษาหรืออาคารสำนักงาน
โดยโครงสร้างหลักมีความแข็งแรง ใกล้เคียงชุมชน

โครงการนำร่อง ๓ แห่ง

- บ้านพักครูแบบพิเศษ สังกัด สพป.สุราษฎร์ธานี เขต ๒
- บ้านพักครูแบบพิเศษ สังกัด สพป.เชียงใหม่ เขต ๔
- บ้านพักครูแบบพิเศษ สังกัด สพป.อุดรธานี เขต ๒





สภาพอาคารเดิม ก่อนการปรับปรุงอาคาร



บ้านพักครูแบบพิเศษ สังกัด สพป. สุราษฎร์ธานี เขต 2

DESIGN & CONSTRUCTION GROUP
OFFICE OF THE BASIC EDUCATION COMMISSION

กลุ่มออกแบบและก่อสร้าง สำนักอำนวยการ สำนักงานคณะกรรมการการศึกษาขั้นพื้นฐาน

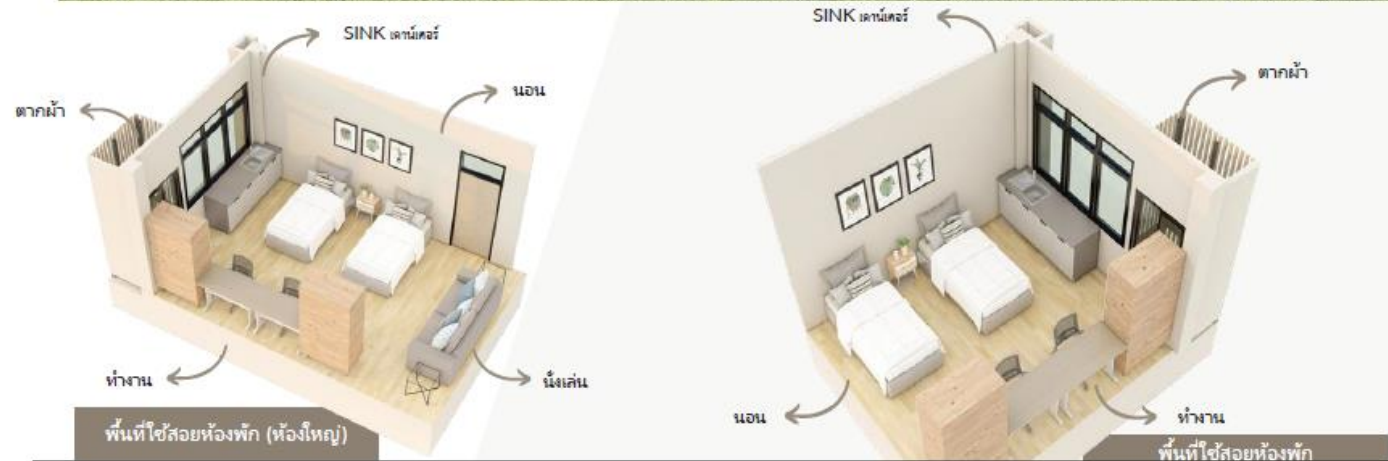
บ้านพักครูแบบพิเศษ สพป. สุราษฎร์ธานี เขต 2



ทัศนียภาพ

สภาพอาคารหลังปรับปรุง

ทัศนียภาพ ด้านหลังอาคาร



- พื้นที่ใช้สอยทั้งหมด ๔๖๕ ตารางเมตร
- สามารถรองรับผู้เข้าพักได้สูงสุด ๒๔ คน
- งบประมาณที่ใช้ในการปรับปรุงทั้งหมด ๔,๕๔๖,๐๐๐ บาท
- งบประมาณที่ใช้ในการปรับปรุงคิดเป็นประมาณ ๗๑ % ของมูลค่าอาคารที่ก่อสร้างใหม่ไม่ปัจจุบัน

DESIGN & CONSTRUCTION GROUP
OFFICE OF THE BASIC EDUCATION COMMISSION

กลุ่มออกแบบและก่อสร้าง สำนักอำนวยการ สำนักงานคณะกรรมการการศึกษาขั้นพื้นฐาน

บ้านพักครูแบบพิเศษ สพป. เชียงใหม่ เขต 4



ทัศนียภาพ



สภาพอาคารหลังปรับปรุง

ทัศนียภาพ ด้านหลังอาคาร



- พื้นที่ใช้สอยทั้งหมด ๘๑๘ ตารางเมตร
- สามารถรองรับผู้เข้าพักได้สูงสุด ๓๒ คน
- งบประมาณที่ใช้ในการปรับปรุงทั้งหมด ๕,๗๕๙,๐๐๐ บาท
- งบประมาณที่ใช้ในการปรับปรุงคิดเป็นประมาณ ๕๒ % ของมูลค่าอาคารที่ก่อสร้างใหม่ในปัจจุบัน

DESIGN & CONSTRUCTION GROUP
OFFICE OF THE BASIC EDUCATION COMMISSION

กลุ่มออกแบบและก่อสร้าง สำนักอำนวยการ สำนักงานคณะกรรมการการศึกษาขั้นพื้นฐาน



สภาพอาคารเดิม

ก่อนการปรับปรุงอาคาร

บ้านพักครูแบบพิเศษ สพป. อุดรธานี เขต 2

DESIGN & CONSTRUCTION GROUP
OFFICE OF THE BASIC EDUCATION COMMISSION

กลุ่มออกแบบและก่อสร้าง สำนักอำนวยการ สำนักงานคณะกรรมการการศึกษาขั้นพื้นฐาน

บ้านพักครูแบบพิเศษ สพป. อุดรธานี เขต 2

ทัศนียภาพ



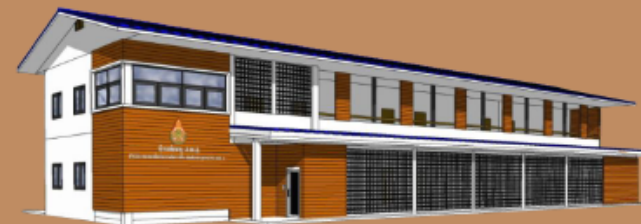
DESIGN & CONSTRUCTION GROUP
OFFICE OF THE BASIC EDUCATION COMMISSION

กลุ่มออกแบบและก่อสร้าง สำนักอำนวยการ สำนักงานคณะกรรมการการศึกษาขั้นพื้นฐาน

- พื้นที่ใช้สอยทั้งหมด ๙๒๒ ตารางเมตร
- สามารถรองรับผู้เข้าพักได้สูงสุด ๓๒ คน
- งบประมาณที่ใช้ในการปรับปรุงทั้งหมด ๕,๙๘๘,๐๐๐ บาท
- งบประมาณที่ใช้ในการปรับปรุงคิดเป็นประมาณ ๔๖ % ของมูลค่าอาคารที่ก่อสร้างใหม่ไม่ปัจจุบัน

สรุป

โครงการสำรวจออกแบบ
ปรับปรุงบ้านพักครูและบุคลากรทางการศึกษา



ลำดับ	โครงการ	งบประมาณ	คิดเป็นอัตรา
1.	อาคารบ้านพักครูแบบพิเศษ สังกัด สพป.สุราษฎร์ธานี เขต 2	4,657,700 บาท	71 % (ของมูลค่าอาคารที่ก่อสร้างใหม่ในปัจจุบัน)
2.	อาคารบ้านพักครูแบบพิเศษ สังกัด สพป.เชียงใหม่ เขต 4	5,970,000 บาท	52 % (ของมูลค่าอาคารที่ก่อสร้างใหม่ในปัจจุบัน)
3.	อาคารบ้านพักครูแบบพิเศษ สังกัด สพป.อุดรธานี เขต 2	5,988,000 บาท	46 % (ของมูลค่าอาคารที่ก่อสร้างใหม่ในปัจจุบัน)

ประชาสัมพันธ์และจัดจำหน่ายสินค้าเพื่อนำรายได้ เข้ากองทุนสวัสดิการ

สำนักงานคณะกรรมการการศึกษาขั้นพื้นฐาน

OFFICIAL PRODUCTS



สินค้าประเภทเสื้อ
สมทบสวัสดิการ สพท.
30 บาท/ตัว ทุกรายการ

1 T-SHIRT

มี 4 สี ให้เลือก



เขียว



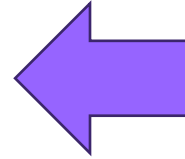
ชมพู



กรมท่า



ฟ้า



T-Shirt

2 POLO

มี 4 สี ให้เลือก



เขียว



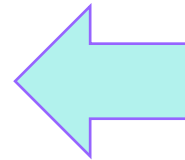
ชมพู



กรมท่า



ฟ้า



Polo

«ก้าวเก็บความเย็น
"ตราสัญลักษณ์ สพร.»

สมทบสวัสดิการ สพร.
20 บาท/ใบ



ราคาใบละ

199.-

ขนาด 30 ออนซ์
พร้อมหลอดพลาสติก (แบบแข็ง) อย่างดี
ทนต่ออุณหภูมิร้อน-เย็น

เข็มกลัดติดเนคไท



เข็มกลัดติดเสื้อ

