



# ๑๒ เดือน Webinar

วันที่ ๒๖ กุมภาพันธ์ ๒๕๖๕

## เปิดโลกนวัตกรรมการเรียนรู้ประวัติศาสตร์วิถีใหม่ วิถีอนาคต



วันเด็กแห่งชาติ  
/ วันเฮาชวน



## กำหนดการ กิจกรรม 12 เดือน Webinar การเรียนรู้ประวัติศาสตร์

ที่	เดือน	รายละเอียดกิจกรรม	วันซ้อมใหญ่	วันอบรม
๑	กุมภาพันธ์	ประวัติศาสตร์ตัวเรา	๑๙ กุมภาพันธ์ ๒๕๖๕	๒๖ กุมภาพันธ์ ๒๕๖๕
๒	มีนาคม	ต้นตระกูลไทย อุ่นไอรัก	๑๙ มีนาคม ๒๕๖๕	๒๖ มีนาคม ๒๕๖๕
๓	เมษายน	ชุมทรัพย์แห่งปัญญา	๒๓ เมษายน ๒๕๖๕	๓๐ เมษายน ๒๕๖๕
๔	พฤษภาคม	ท้องถิ่นและชุมชน “สายแห่งชุมชนแห่งชีวิต”	๒๑ พฤษภาคม ๒๕๖๕	๒๘ พฤษภาคม ๒๕๖๕
๕	มิถุนายน	พหุวัฒนธรรมสร้างสรรค์ประเทศ	๑๖ มิถุนายน ๒๕๖๕	๒๕ มิถุนายน ๒๕๖๕
๖	กรกฎาคม	อารยธรรมไร้พรมแดนร่วมสร้างพลโลก	๒๓ กรกฎาคม ๒๕๖๕	๓๐ กรกฎาคม ๒๕๖๕
๗	สิงหาคม	ท่องไปในอารยธรรมของโลก	๒๐ สิงหาคม ๒๕๖๕	๒๗ สิงหาคม ๒๕๖๕
๘	กันยายน	สร้างพลเมืองแห่งอนาคต	๑๗ กันยายน ๒๕๖๕	๒๔ กันยายน ๒๕๖๕
๙	ตุลาคม	หน้าที่ของพลเมืองที่ดีและพลเมืองโลก	๒๒ ตุลาคม ๒๕๖๕	๒๙ ตุลาคม ๒๕๖๕
๑๐	พฤศจิกายน	นวัตกรรมการขับเคลื่อนสู่การสื่อสารความสุข	๑๙ พฤศจิกายน ๒๕๖๕	๒๖ พฤศจิกายน ๒๕๖๕
๑๑	ธันวาคม	ประลองนวัตกรรมผู้สร้าง “History Hero Youth Club”	๑๗ ธันวาคม ๒๕๖๕	๒๔ ธันวาคม ๒๕๖๕
๑๒	มกราคม	The Hero Festival Symposium	๒๑ มกราคม ๒๕๖๖	๒๘ มกราคม ๒๕๖๖



## ประเทศเพื่อนบ้าน( ส.,2,3และ5)

"อารยธรรมไร้พรมแดนร่วมสร้างพลโลก"

- ศึกษาวิถีชีวิตพลเมืองอาเซียน
- Creative Thinking
- Project Base Learning
- แนวคิดการประเมินที่สมดุล (Balanced Assessment)
- การสร้างหนังสือพื้นฐาน

- โรงเรียนนายร้อย จปร./สมาคมอาเซียน-ประเทศไทย
- สวท./ม.ประสานมิตร
- ม.กรุงเทพ

## โลก( ส.,2,3และ6): ท่องไปในโลกกว้าง"

- ความเป็นมาของสิ่งแวดล้อมโลก
- Investigation/โครงการเป็นฐาน
- วิทัศน์และเกม โครงการพระราชดำริของพระราชวงศ์ด้านสิ่งแวดล้อม
- การสร้าง Visual Thinking
- ม.มหิดล/ กรมส่งเสริมคุณภาพสิ่งแวดล้อม
- รร. นายร้อย จปร.
- ม.ธรรมศาสตร์



ครอบครัว (ส.1และ2)

(วันครอบครัว/ผู้สูงอายุ/วันแม่แห่งชาติ)

- ครอบครัวกับวัฒนธรรมไทย
- เทคนิคAnalyze case Studies
- การออกแบบการวัดผลแบบกรณีศึกษา/ชิ้นงาน
- สร้างสื่อวีทัศน์/ Broad Game ครอบครัว
- มหาวิทยาลัยประสานมิตร
- จุฬาลงกรณ์มหาวิทยาลัย



## TimeLine Webinar

(ร่าง)

## พลเมืองโลก 1( ส.,2,3และ5)

"สร้างพลเมืองแห่งอนาคต"

- การปกครองประเทศ ในอดีต-ปัจจุบัน ทั้งในและต่างประเทศ
- คุณลักษณะความเป็นพลเมือง ที่เข้มแข็ง
- เทคนิคการตั้งคำถาม/สอนด้วยละครเวที
- พิพิธภัณฑ์สถาบันพระปกเกล้า
- รร. นายร้อย จปร.
- ม.กรุงเทพ



## ประเทศ( ส.1,2,3,4และ5)

"พหุวัฒนธรรมสร้างสรรค์ประเทศ"

- ความเป็นมาของประเทศและวัฒนธรรมของท้องถิ่น/ภูมิภาค
- กระบวนการสอนแบบ 5E
- กระบวนการสอน Problem (PBL)
- แนวคิดการประเมินตามสภาพ
- สร้างสื่อ AR ประเพณีไทย



- กระทรวงวัฒนธรรม / รร. นายร้อย จปร
- จุฬาลงกรณ์มหาวิทยาลัย
- มทร.รัตนโกสินทร์



## โรงเรียน (ส.1และ2)

ชมทรัพย์แห่งปัญญา(วันครูโลก)

- ความเป็นมาวันครูโลก
- การสอนแบบวิเคราะห์หัตถ์ /การสอนแบบทบทวนโดยผู้เรียน / การสอนที่เน้นประสบการณ์/Concept Mapping
- สร้างสื่อวีทัศน์/ Broad Game Online ครอบครัว
- ม.ราชภัฏสวนดุสิต
- UNESCO/ สถาบันโทรทัศน์ครู/ ทรูปลูกปัญญา/คุรุสภา/ สภาการศึกษา

## พลเมืองโลก2( ส.,2,3และ5) :

"สร้างพลเมืองแห่งอนาคต"

- การเรียนรู้ประวัติศาสตร์ที่เท่าทันสื่อดิจิทัล
- ทักษะการคิดเชิงวิพากษ์(Critical Thinking)
- การสร้างวีทัศน์แบบ Animation
- วิทยากร : ผชช.สพฐ. ศน. ครู หน่วยงานที่เกี่ยวข้อง



พบกัน ทุกวันเสาร์

สัปดาห์สุดท้ายของเดือน

ท้องถิ่นและชุมชน

"สายทางชุมชนแห่งชีวิต"

( ส.1,2,3,4และ5)

- คุณค่า ลักษณะเด่น ของชุมชน ทรัพยากรสำคัญของชุมชน
- วิธีการประวัติศาสตร์ และ - Community Based Learning / Game - Based Learning
- สร้าง วีดีโอเกมพื้นฐาน
- กระทรวงวัฒนธรรม/ททท./TK Park/
- นิทรรศรัตนโกสินทร์
- พิพิธภัณฑ์สถานแห่งชาติ กรมศิลปากร
- วิทยาลัยชุมชน
- มทร.รัตนโกสินทร์/สุวรรณภูมิ

แลกเปลี่ยน. Best Practice ( ส. 1-4)  
"นวัตกรรมการขับเคลื่อน สื่อสารสื่อสารความสุข"

- เทคนิคการสอนด้วยละครเวที ประวัติศาสตร์เชิงสร้างสรรค์
- ประกวดแผนการจัดการเรียนรู้
- วิทยากร : ผชช.สพฐ. ศน. ครู หน่วยงานที่เกี่ยวข้อง



## ประลองนวัตกรรมผู้สร้าง History

Hero Youth Club ( ส. 1-4)

สร้างนวัตกรรมการเรียนรู้ แฟนพันธุ์แท้ประวัติศาสตร์(History Hero Youth Club)

- วิทยากร : ผชช.สพฐ. ศน. ครู หน่วยงานที่เกี่ยวข้อง



ลักษณะการจัดกิจกรรม

Webinar

- ✓ บรรยาย 10%
- ✓ ปฏิบัติ & AL70%
- ✓ มีการสร้างชิ้นงาน 20 %

ช่องทางการสื่อสาร

Live Event ,Facebook, OBEC Chanel, YouTube

เดือนละ 30 ร.ร. = 150 คน

ผ่านระบบ MS Teams (Fixed)

โรงเรียนอื่นๆ ผ่านช่องทางต่างๆ มีเก็บชิ้นงานและที่เลี้ยงที่ปรึกษา

## "The Hero Festival" Symposium( ส. 1-4)

- "The Hero Festival" Symposium
- นิทรรศการและเวทีแลกเปลี่ยน มีชีวิต
- วิทยากร : ผชช.สพฐ. ศน. ครู หน่วยงานที่เกี่ยวข้อง



- กลุ่มเป้าหมาย 349 โรงเรียนนำร่อง
- ขยายผลทุกโรงเรียน ครู/ศึกษานิเทศก์/ผู้ที่สนใจ

# รูปแบบการดำเนินการ 12 เดือน Webinar การเรียนรู้ประวัติศาสตร์วิถีใหม่ วิถือนาคศ

## กลุ่มผู้เข้ารับการอบรม

- โรงเรียนคุณภาพ 349 โรงเรียน (5 คน ต่อ ร.ร. จำนวน 30 ร.ร.รวม 150 คนต่อ ครั้ง)
- โรงเรียนอื่นๆที่สนใจทั่วประเทศ

## กลุ่มเป้าหมายหลัก

- ☐ ครูผู้สอนสาระประวัติศาสตร์
- ☐ ครูผู้สอน กลุ่มสาระการเรียนรู้ สังคมศึกษา ศาสนา และ วัฒนธรรม

## กลุ่มเป้าหมาย (กลุ่มครู ผู้บริหาร โรงเรียน ศึกษานิเทศก์ และ วิทยากร)

ทีมระบบ ครูวิทยาศาสตร์ และครู เทคโนโลยี  
 ทีม Graphic ครูศิลปะ และครูสอน คอมพิวเตอร์  
 ทีมโค้ช ศึกษานิเทศก์ และครูผู้สอน ประวัติศาสตร์ซึ่งมีผลงานโดดเด่น  
 ทีมวิทยากรและกระบวนกร ศึกษานิเทศก์ ครูประวัติศาสตร์และสังคมฯ

อบรมครูสังคมศึกษา ฯ (ประวัติศาสตร์)

(349 โรงเรียนคุณภาพ)

## รูปแบบการอบรมมี 2 ลักษณะ

- ☐ โรงเรียนคุณภาพ 349 โรงเรียน (สลับ หมุนเวียน เข้าร่วมอบรมในระบบ MS TEAMS)
- ☐ โรงเรียนที่สนใจเข้าร่วมช่องทางอื่น เช่น Live Event, OBEC Chanel, DLTV. Page , Facebook ฯลฯ

## รูปแบบของ การอบรม

- ผู้บริหารโรงเรียน
- ศึกษานิเทศก์
- ครูโรงเรียนนอกเหนือจาก โรงเรียนคุณภาพที่สนใจเข้าร่วม ช่องทางอื่น เช่น Live Event, OBEC Chanel, DLTV. Page , Facebook ฯลฯ

- ☐ เน้นการจัดการเรียนรู้ ในรูปแบบออนไลน์
- ☐ เน้นการใช้กระบวนการ Active Learning
- ☐ เน้นความสำคัญปฏิทินวัน สำคัญ
- ☐ หลักสูตรแกนกลาง การศึกษาขั้นพื้นฐาน พ.ศ.2551 (ฉ.ปรับปรุง 2560)
- ☐ มีระบบการติดตามจาก ศน.

## รูปแบบ ของกิจกรรม

- ☐ เน้นการประเมินสมรรถนะ และตามสภาพจริง
- ☐ ความรู้จากผู้เชี่ยวชาญ ผู้มี ชื่อเสียงด้านประวัติศาสตร์
- ☐ ชวนคิด เชื่อมต่อ การ ประยุกต์ใช้
- ☐ **มอบวุฒิบัตร 4 ระดับ** การเรียนรู้
  - Classic
  - Silver
  - Gold
  - Platinum

## หน่วยงานภายใน สพฐ.

- สนค.
- สวก.
- สทร.
- สทศ.
- สมป.
- สอ.

## หน่วยงาน ที่สนับสนุน

- ☐ หน่วยงานภายนอก 25 แห่ง ให้การ สนับสนุนด้านวิทยากร สื่อ /นวัตกรรม และแหล่ง เรียนรู้

จำนวน 2,000 คน



Page Facebook WBN



คู่มือผู้เข้าร่วมอบรม

เดือนที่ 2 :

ต้นตระกูลไทย อุ่นไอรัก



# หน่วย ..ต้นตระกูลไทย อุ๋นไอรัก....

## วิเคราะห์หลักสูตร ต้นตระกูลไทย อุ๋นไอรัก

**มาตรฐาน ส 4.1** เข้าใจความหมาย ความสำคัญของเวลา และยุคสมัยทางประวัติศาสตร์ สามารถใช้วิธีการทางประวัติศาสตร์มาวิเคราะห์เหตุการณ์ต่าง ๆ อย่างเป็นระบบ

ระดับช่วงชั้น	ตัวชี้วัด	สาระการเรียนรู้แกนกลาง	สมรรถนะ (ลส.2551)
<b>ช่วงชั้นที่ 1</b> ป1-ป.3	1.บอกประวัติความเป็นมาของตนเองและครอบครัว โดยสอบถามผู้ที่เกี่ยวข้อง 2.ลำดับเหตุการณ์ที่เกิดขึ้นในชีวิตหรือครอบครัวของตนเองโดยใช้หลักฐานที่เกี่ยวข้อง	1.วิธีการสืบประวัติความเป็นมาของตนเองและครอบครัวอย่างง่าย ๆ 2.การบอกเล่าประวัติของตนเองและครอบครัว 3.หลักฐานที่ใช้สืบค้นประวัติและครอบครัว เช่น สุนัขบัตร ภาพถ่าย 4.ใช้เส้นเวลาลำดับเหตุการณ์ที่เกิดขึ้น	1.ทักษะในการสื่อสาร 2.ทักษะในการคิด 3.ความสามารถในการแก้ปัญหา 4.ความสามารถในการใช้เทคโนโลยี 5.ความสามารถในการใช้ทักษะชีวิต
<b>ช่วงชั้นที่ 2</b> ป4-ป.6	1.บอกประวัติความเป็นมาของตนเองและครอบครัว โดยสอบถามผู้ที่เกี่ยวข้อง 2.อธิบายความสำคัญของวิธีการทางประวัติศาสตร์ในการศึกษาเรื่องราวทางประวัติศาสตร์อย่างง่าย ๆ	1.ตัวอย่างข้อมูลจากหลักฐานที่แสดงความจริงและข้อเท็จจริง 2.การตอบคำถามทางประวัติศาสตร์โดยใช้ข้อมูลที่ได้พบได้อย่างมีเหตุผล 3.การนำเสนอความเป็นมาด้วยวิธีการต่างๆ เช่นการเล่าเรื่อง การเขียนอย่างง่าย 4. การนำเสนอวิธีการทางประวัติศาสตร์ไปใช้ในการศึกษาเรื่องราวในห้องเรียน ในครอบครัว ต้นตระกูลไทย	
<b>ช่วงชั้นที่ 3</b> ม1-ม.3	ใช้วิธีการทางประวัติศาสตร์ในการศึกษาเรื่องราวต่างๆ ที่ตนสนใจ	นำวิธีการทางประวัติศาสตร์มาใช้ในการศึกษาเรื่องราวที่เกี่ยวข้องกับตนเอง ครอบครัว และท้องถิ่นของตน	
<b>ช่วงชั้นที่ 4</b> ม4-ม.6	สร้างองค์ความรู้ใหม่ทางประวัติศาสตร์โดยใช้วิธีการทางประวัติศาสตร์อย่างเป็นระบบ	1.ขั้นตอนของวิธีการทางประวัติศาสตร์โดยนำเสนอตัวอย่างที่ละขั้นตอนอย่างชัดเจน 2.ผลการศึกษา	

**มาตรฐาน ส 4.3** เข้าใจความเป็นมาของชาติไทย วัฒนธรรม ภูมิปัญญาไทย มีความรัก ความภูมิใจและธำรงความเป็นไทย

ระดับช่วงชั้น	ตัวชี้วัด	สาระการเรียนรู้แกนกลาง	สมรรถนะ
ช่วงชั้นที่ 4	1.วิเคราะห์ประเด็นสำคัญของประวัติศาสตร์ไทย 2.วิเคราะห์ผลงานของบุคคลสำคัญที่มีส่วนสร้างสรรค์วัฒนธรรมและประวัติศาสตร์ไทย	1.แนวคิดความเป็นมาของชนชาติไทย 2.บุคคลสำคัญที่มีส่วนสร้างสรรค์ประวัติศาสตร์ไทย(รัชกาลที่5 รัชกาลที่ 6)	1.ทักษะในการสื่อสาร 2.ทักษะในการคิด 3.ความสามารถในการแก้ปัญหา 4.ความสามารถในการใช้เทคโนโลยี 5.ความสามารถในการใช้ทักษะชีวิต

# แนวคิดในการจัดกิจกรรม เดือนที่ 2 : ต้นตระกูลไทย อุ๋นไอรัก

## Content

## Red - Letter Day

## Main Ideas

## Activities & Network

### ✓ ประวัติความเป็นมา ของนามสกุล

วงศ์ตระกูล วันครอบครัวไทยและสากล  
วันผู้สูงอายุ วันสงกรานต์ วันจักรี ราชนคร  
ตั้งแต่อยุธยา -รัตนโกสินทร์

### ✓ ความสำคัญ และบทบาท ของคน

ในครอบครัว บทบาทของความเป็นพลเมือง  
ของคนในประเทศ ในฐานะครอบครัวใหญ่

### ✓ ลักษณะของครอบครัวไทย -

ปัจจุบัน (รวมถึงการเปลี่ยนแปลงครอบครัว

และสังคมไทยในปัจจุบัน)

### ✓ การสร้างสรรคสิ่งดีงามในครอบครัว

ตามสไตล์เอกลักษณ์ไทยที่เหมาะสมกับยุคสมัย

### ✓ ต้นตระกูลไทยและมหากษัตริย์ไทย

รัชสมัยอยุธยา - ปัจจุบัน ร.5 - ร.6 และในหลวง  
รัชกาลที่ 9 และพระพันปีหลวงฯ

### ➤ วันสงกรานต์ เชื่อมโยงกับ

วัฒนธรรมไทย วิถีชีวิตของครอบครัวไทย

### ➤ วันผู้สูงอายุ เชื่อมโยง กับบทบาท

หน้าที่ การเป็นสมาชิกที่ดีของครอบครัว  
กฎกติกา คุณธรรมและจริยธรรม เช่น  
ความกตัญญู

### ➤ วันครอบครัว เชื่อมโยงกับความสำคัญ

ของครอบครัว การยอมรับความแตกต่าง  
ระหว่างวัย และการอยู่ร่วมกับสังคมในยุค  
ปัจจุบัน

### ➤ วันพ่อ และวันแม่ เชื่อมโยงกับ

บทบาทการปฏิบัติตนเป็นพ่อ แม่ และลูกที่ดี  
และวันแม่และวันพ่อแห่งชาติ

### ➤ วันจักรี เชื่อมโยงกับต้นตระกูลไทย และ

พระราชวงศ์ในยุคสมัยต่างๆ

### ❖ ด้านประวัติศาสตร์

#### ■ ประวัติและวันสำคัญ

ของวัน ครอบครัวไทยและครอบครัวสากล

#### ■ Time Line ของครอบครัวตนเอง

และวงศ์ตระกูล บทเรียนของครอบครัว

#### ■ Time Line ของต้นราชสกุล

พระมหากษัตริย์ไทยตั้งแต่สมัยอยุธยา -  
ปัจจุบัน

### ❖ ด้านหน้าที่พลเมือง

#### □ บทบาท หน้าที่ คุณธรรม จริยธรรม

การปฏิบัติตนในฐานะพลเมืองที่ดีของประเทศ

### ❖ พระมหากษัตริย์คุณของพระมหากษัตริย์

■ พระมหากษัตริย์อยุธยา -ปัจจุบัน

■ รัชกาลที่ 5 และ 6 พรบ.นามสกุลและราชสกุล

■ พระบาทสมเด็จพระบรมชนกาธิเบศร

มหาภูมิพลอดุลยเดชมหาราช บรมนาถบพิตร

■ สมเด็จพระนางเจ้าสิริกิติ์ พระบรมราชินีนาถ

พระบรมราชชนนีพันปีหลวง

### ○ Activities ที่ประยุกต์ใช้ในการสอน

■ Inquiry - Based Learning

■ STORYLINE METHOD

■ Story Telling

■ Digital Story Telling

■ Case Study +PLC

### ○ 9 หน่วยงานเครือข่าย (Network)

■ กรมราชเลขาฯในพระองค์  
สำนักพระราชวัง

■ กรมศิลปากร กระทรวงวัฒนธรรม

■ สำนักพิพิธภัณฑสถานแห่งชาติ

■ คณะโบราณคดี มหาวิทยาลัยศิลปากร

■ คณะครุศาสตร์ จุฬาลงกรณ์มหาวิทยาลัย

■ ศูนย์วิจัยการจัดการนวัตกรรมและเทคโนโลยี

มหาวิทยาลัยเทคโนโลยีพระจอมเกล้า

พระนครเหนือ

■ ผู้ตรวจราชการ กระทรวงสาธารณสุข

■ Microsoft

■ สำนักทดสอบทางการศึกษา สพฐ.

# ๕ ห้องแห่งการเรียนรู้

# อันเด็กและอันยาวชน




การเรียนรู้  
ประวัติศาสตร์  
ด้วยหัวใจ

เทคนิคการสื่อสารประวัติศาสตร์  
จากผู้รู้ หน่วยงานเครือข่าย



แฟนพันธุ์แท้  
ประวัติศาสตร์

เรียนรู้กระบวนการ/ วิธีการทางประวัติศาสตร์  
และหลักสูตรฐานสมรรถนะ  
"สร้างนักคิด ปัญญาชน"




Shopping  
นวัตกรรม  
แห่งปัญญา

แสดง "History Learning Innovation  
Warehouse" ใน OBEC Content Center  
สำหรับครูผู้ใช้งาน



สร้างสรรค์  
นวัตกรรม  
สื่อสร้างง่าย

เรียนรู้การสร้างสื่ออย่างง่าย AR VR หรือ VDO  
และวิธีการสร้างเครื่องมือประเมินอย่างง่าย



เวทีแห่งการแบ่งปัน  
ชุมชนแห่งการเรียนรู้

เวทีเด็ก/ เวทีครู PLC/ ชุมชน  
/ หน่วยงานที่เกี่ยวข้องกับประวัติศาสตร์



Microsoft Teams

ช่องทางการรับชม

## ๑๒ เดือน Webinar

เปิดโลกนวัตกรรมการศึกษาเล่า ประวัติศาสตร์วิถีใหม่ วิถีอนาคต



Webinar



olectv.tv



DLTV 15



OBEC Channel



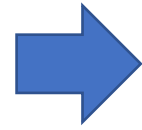
OBEC Channel



# การจัดกิจกรรม 12 เดือน webinar การเรียนรู้ประวัติศาสตร์วิถีใหม่

## เป้าหมายปลายทาง:

1. ครูปรับเปลี่ยนพฤติกรรมการสอน
2. นักเรียนเห็นคุณค่าการเรียนรู้ประวัติศาสตร์สู่การปฏิบัติตนเป็นพลเมืองดีของประเทศ



นวัตกรรมวิถีใหม่ (ชิ้นงาน) และสิ่งที่คุณจะได้จากการอบรม

1. หลักสูตรการอบรมครูผู้สอนประวัติศาสตร์
2. คู่มือการอบรมนวัตกรรมการเรียนรู้ประวัติศาสตร์วิถีใหม่ ด้วย AL
3. คู่มือการใช้ระบบและวิธีการใช้งานระบบ MS TEAM เพื่อการจัดอบรมออนไลน์ ( Webinar)
4. เทคนิคการจัดการเรียนรู้ 12 เดือน webinar การเรียนรู้ประวัติศาสตร์วิถีใหม่
5. ตัวอย่างแผนการจัดการเรียนรู้ประวัติศาสตร์วิถีใหม่

ตัวอย่างนวัตกรรมสู่แผนการจัดการเรียนรู้ประวัติศาสตร์วิถีใหม่

ส่งเสริมแผนการจัดการเรียนรู้ประวัติศาสตร์วิถีใหม่

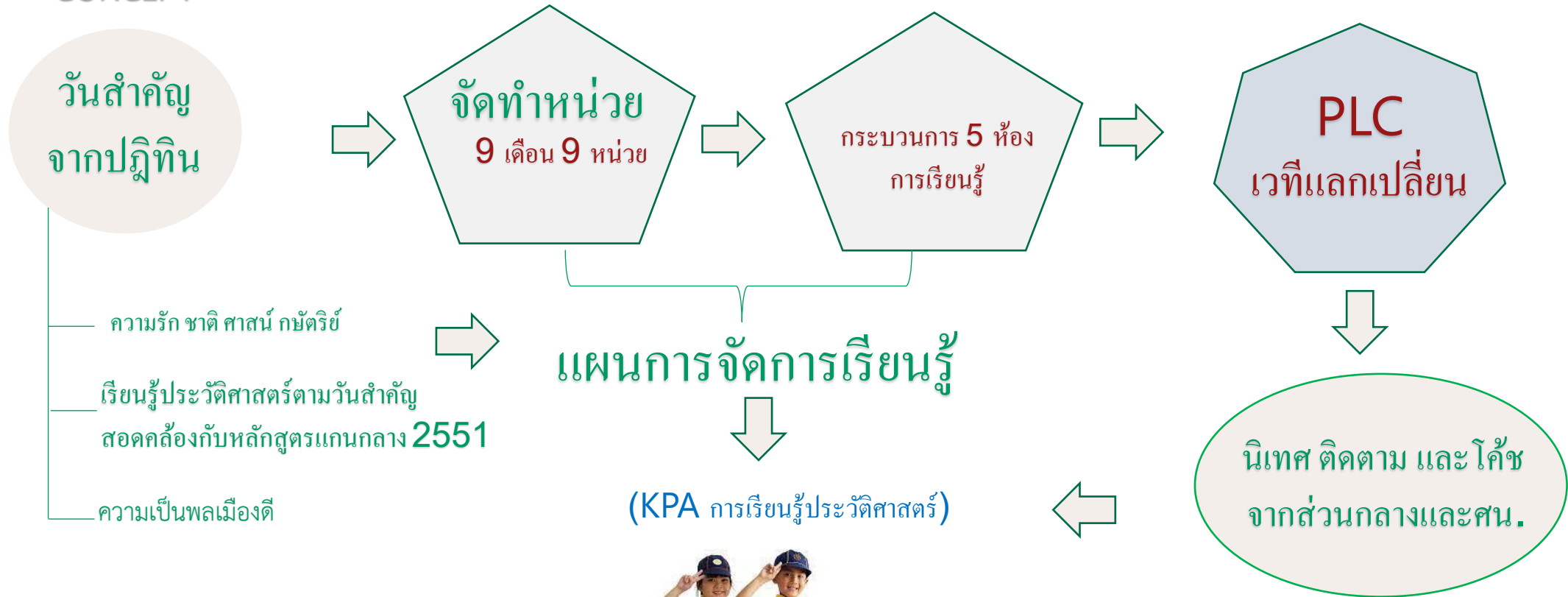


ความรู้ทางประวัติศาสตร์ - ความเป็นหน้าที่พลเมืองที่ดี - ความรักชาติ ศาสน์ กษัตริย์

ผู้นักเรียนและชุมชน

# ผลลัพธ์จากการจัดกิจกรรม 12 เดือน WEBINAR การเรียนรู้ประวัติศาสตร์

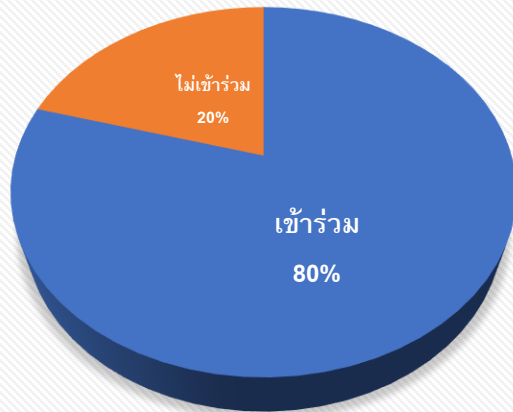
## CONCEPT



# สรุปผล เดือนที่ 1 : ประวัติศาสตร์ใกล้ตัว กิจกรรม 12 เดือน Webinar การเรียนรู้ประวัติศาสตร์

การเข้าร่วมกิจกรรมของโรงเรียนคุณภาพ 349 โรงเรียน

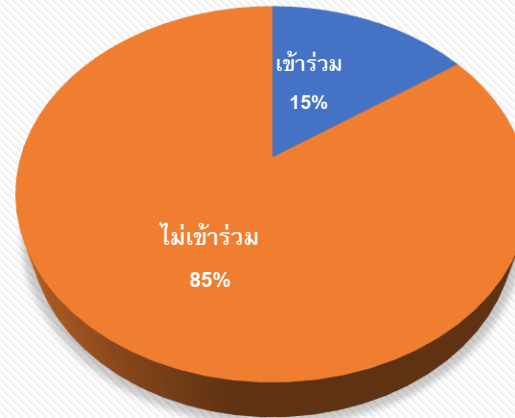
30 โรงเรียนกลุ่มเป้าหมาย



■ เข้าร่วม ■ ไม่เข้าร่วม

โรงเรียนที่เข้าร่วมกิจกรรม แต่ละเดือน (150) เข้าร่วม 145 คน

319 โรงเรียน



■ เข้าร่วม ■ ไม่เข้าร่วม

โรงเรียนคุณภาพทั้งหมด 319 โรงเรียน เข้าร่วม 330 คน

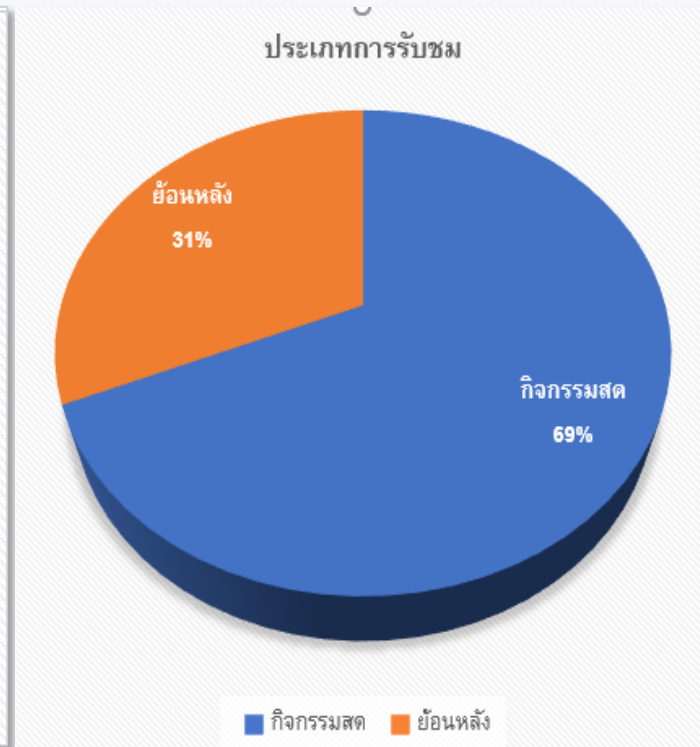
## อุปสรรคที่พบ

1. การสร้างการรับรู้อย่างทั่วถึง
2. ความชัดเจนในการสื่อสารด้าน  
ช่องทางการเข้าร่วมกิจกรรม

# สรุปผล เดือนที่ 1 : ประวัติศาสตร์ใกล้ตัว

การจัดกิจกรรม 12 เดือน Webinar การเรียนรู้ประวัติศาสตร์

## การเข้าร่วมกิจกรรมของโรงเรียนคุณภาพ 349 โรงเรียน



### จำนวนผู้เข้าร่วมกิจกรรมและรับชมย้อนหลัง

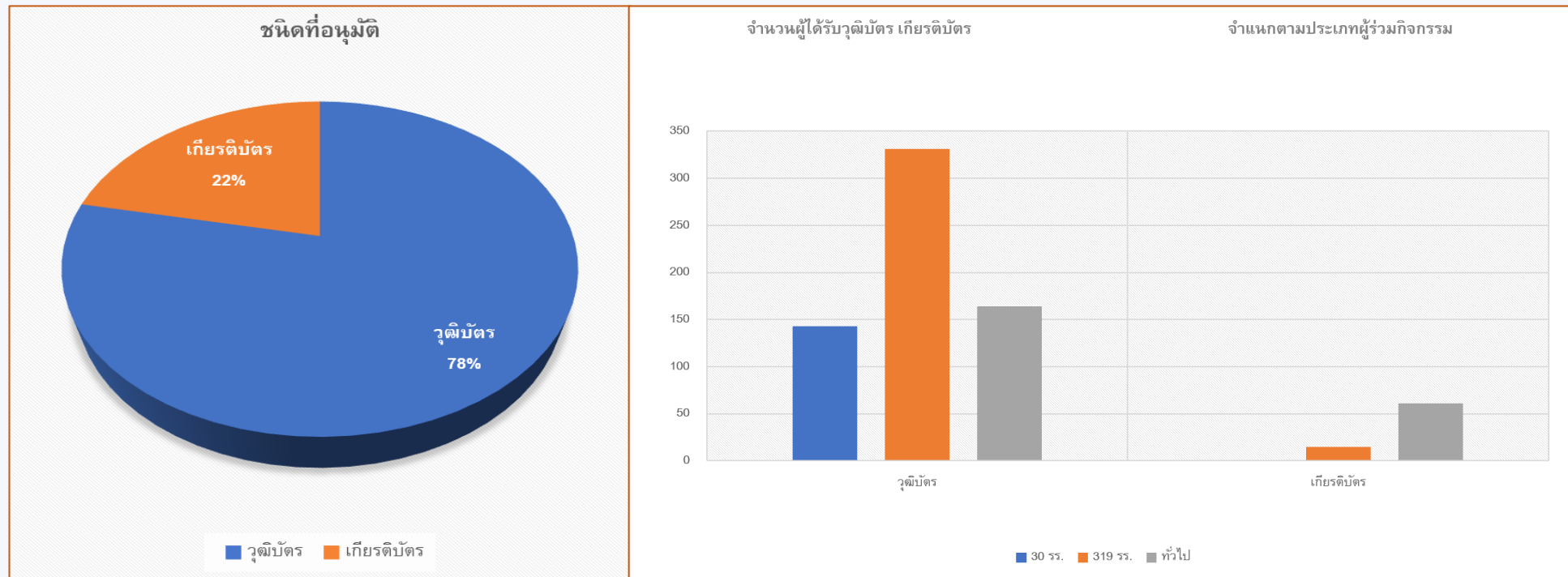
1. MS Teams (30 รร.) 145 คน
2. Facebook Live
  - ✓ รับชมสด 1,981 คน
  - ✓ รับชมย้อนหลัง 1,589 คน
3. ผู้สนใจทั่วไปที่ลงทะเบียนสมัครร่วมกิจกรรม  
จำนวน 2,044 คน

จำนวนผู้เข้าร่วมกิจกรรมในระบบ MS Teams  
และ Facebook Live

จำนวนผู้เข้าร่วมย้อนหลัง จาก Facebook Live

ข้อมูล ณ วันที่ 8 มีนาคม 2565

# สรุปผล เดือนที่ 1 : ประวัติศาสตร์ใกล้ตัว การจัดกิจกรรม 12 เดือน Webinar การเรียนรู้ประวัติศาสตร์



## จำนวนผู้รับวุฒิบัตร

1. ชมสด 642 ใบ
  - โรงเรียนคุณภาพ 30 ร.ร. (กลุ่มเป้าหมาย) 143 ใบ
  - โรงเรียนคุณภาพ 319 ร.ร. 302 ใบ
2. ผู้สนใจทั่วไป 197 ใบ



## 3. จำนวนชมย้อนหลัง (เกียรติบัตร)

- โรงเรียนคุณภาพ 30 ร.ร. 3 ใบ (กลุ่มเป้าหมาย)
  - โรงเรียนคุณภาพ 319 ร.ร. 28 ใบ
2. ผู้สนใจทั่วไป 303 ใบ